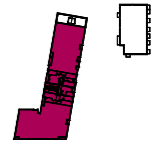
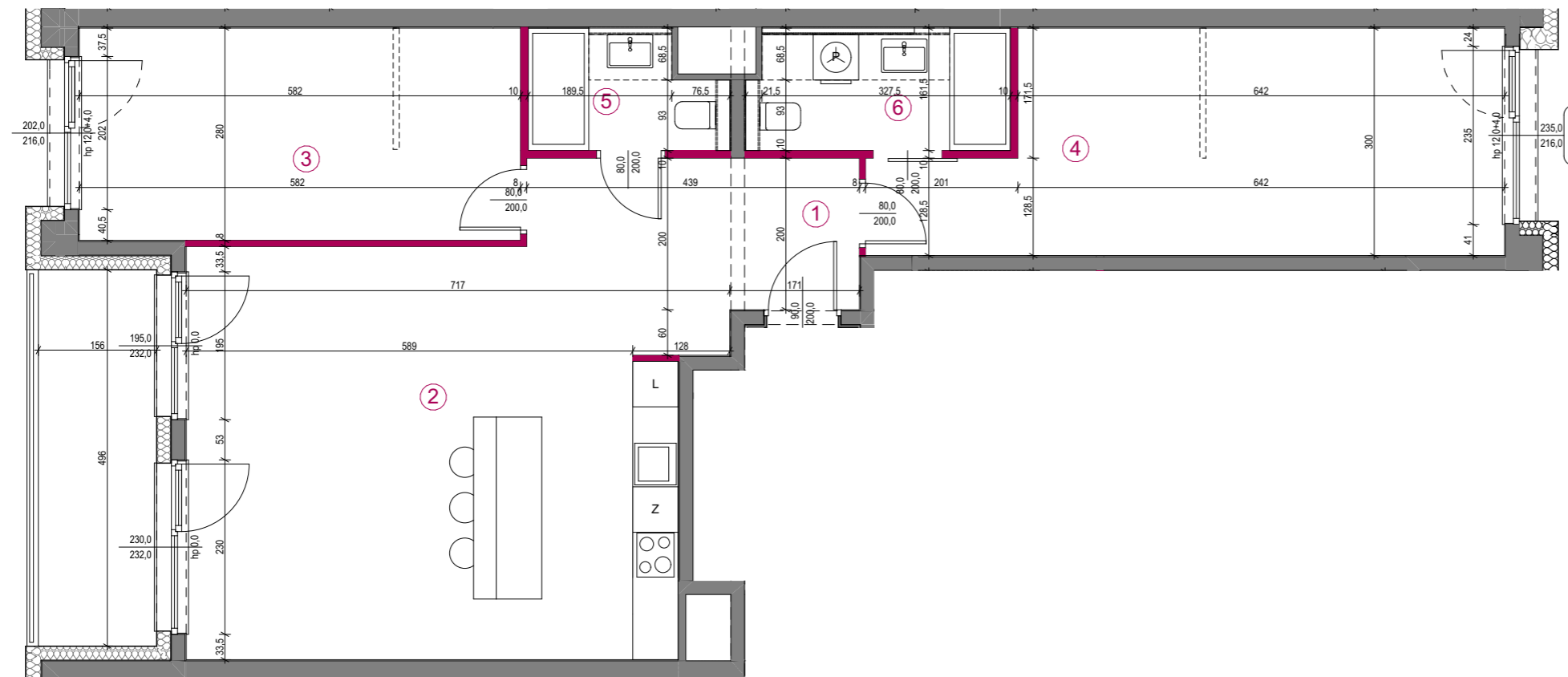


BUDYNEK
2



KLATKA PIĘTRO
2.2 VI



NR MIESZKANIA
2.2/6/M1

METRAŻ CAŁKOWITY
90,24 m²

POMIESZCZENIE	pow. m ²
1 KORYTARZ	8,38
2 POKÓJ DZIENNY Z ANEKSEM	34,46
3 SYPIALNIA	16,30
4 SYPIALNIA	21,84
5 ŁAZIENKA	3,77
6 ŁAZIENKA	5,49
POWIERZCHNIA ŁĄCZNA	90,24 m²
POWIERZCHNIA LOGGI	7,74

● Ściany konstrukcyjne nierozbieralne ● Ściany działowe nadające się do demontażu

0m 1m 2,5m



Aranżacja jest poglądowa, stanowi jedynie przykładowy model funkcjonalności i nie stanowi oferty w rozumieniu KC. Zabudowa urządzeń (ścianki instalacyjne) ma charakter poglądowy. Wykonanie w gestii nabywcy lokalu. Powierzchnia zajęta przez zabudowę podejść jest wliczona do powierzchni użytkowej lokalu. Powierzchnie i wymiary mają charakter orientacyjny, ostatecznie będą znane po wybudowaniu i obmiarach wg zasad określonych w umowie deweloperskiej.

Investor
GJS74 Sp. z o. o.
ul. Leszno 14, 01-192 Warszawa
www.lechicka65.pl

Sprzedaż prowadzi:
ODS Real Estate Sp. z o. o.
tel. +48 537 537 059
www.odsrealestate.pl